

Construction & MEP Layout

Yes, it's that simple



iCON
intelligent CONSTRUCTION

- when it has to be **right**

Leica
Geosystems

Leica iCON trades

Makes Your Daily Layout Tasks Simple



simple
setup



simple
software



simple
to use

アクセサリも含め一人で持ち運び、操作できる小型でパワフルなレイアウトツールです。自動化されたプロセスにより、すべてが準備され、直ぐに確実に使用できます。

特別開発された「クイックマウントリリース」によって、ネジ締めすることなく三脚に固定できます。「オートレベリング」や「オートセットアップ」などの自動化されたプロセスにより、正しくセットアップされ、すぐに使用可能となるため、高いレベルの能率性が実現されます。

- 一人作業による生産性向上
- 携行性に優れたコンパクトデザイン
- 「クイックマウント」と「オートレベリング」による高速セットアップ
- すぐに使用可能な「自動セットアップ」プロセス
- 「オートリロケーション」とLeica vTargetによる平易な再ポジショニング

Leica iCON tradesは、レイアウトとマーキングタスクをサポートします。シンプルなレイアウト作業にも、複雑なプロジェクトにも最適です。難しい取り扱いはなく、デバイスとソフトウェアをすぐに使用できます。

ソフトウェアは、業界独自のワークフローが考慮され、様々なファイル形式をサポートし、オフィスでの時間のかかるデータ準備は過去のものとなりました。さらに、一般的な建設クラウドサービスをすべてサポートし、常に最新のデータを利用できるようになります。

- 使いやすく、セグメントに特化したワークフロー指向のソフトウェア
- 標準的Androidアプリのアプローチ
- オフィスでの時間のかかるデータ準備が不要
- 常に最新のデータが利用可能
- レイアウトの進捗と品質を追跡する統計とレポート
- BIMサポート

視覚測定テクノロジーによって、常に現在の状況が表示され、測定漏れを防ぎます。自動化されたワークフローによっても、測定の複雑さが最小限に抑制されます。

動く方向を気にする必要はありません。Leica iCON iCS50は、Leica vPoleの独自のパターンを、どの方向からでも、常に確実に、検出します。また、ポールの高さを自動的に補正し、ポールの高さを検知します。隠れた測点を含め、より多くの点をレイアウトできます。

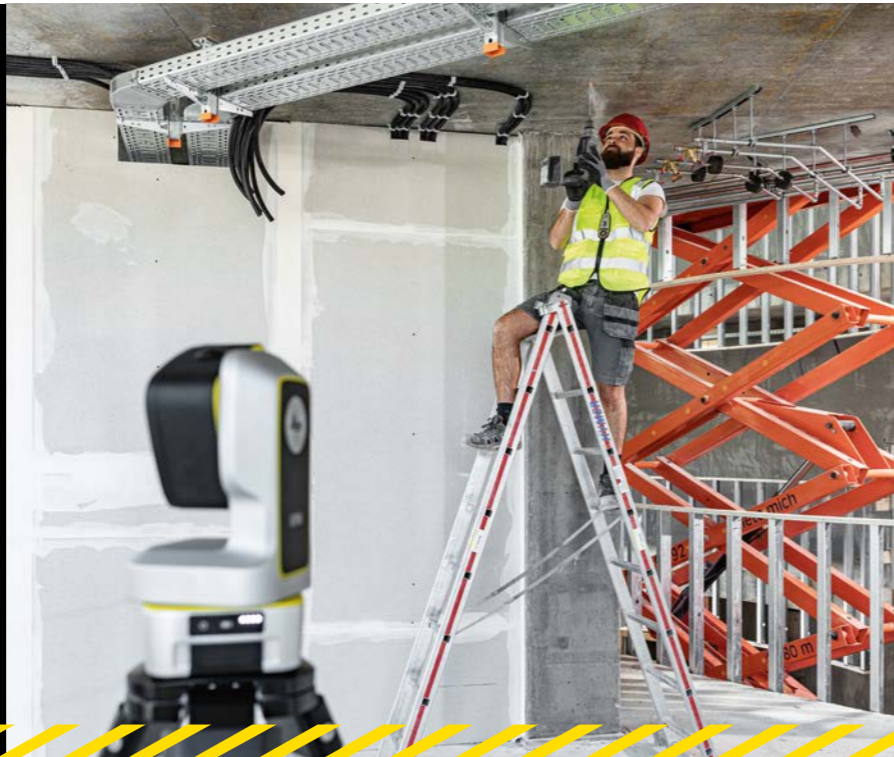
- Leica vPoleのビジュアルベースサーチとロバスターゲットロック
- Leica vPole - チルトコンペンセーションと自動ポールハイト調整機能
- レーザーテクノロジーとLeica vPoleのフレキシブルな使用
- セットアップ精度を確実にする機器移動アラート

Layout More Points By Working Less!

Leica iCON iCS20 Motorised Construction Tool

Leica iCON iCS20は、機工、電気、配管システムのインストールポイントの投影に最適です。レーザーポインターが天井、床、壁のレイアウトポイントを自動的に指し示します。

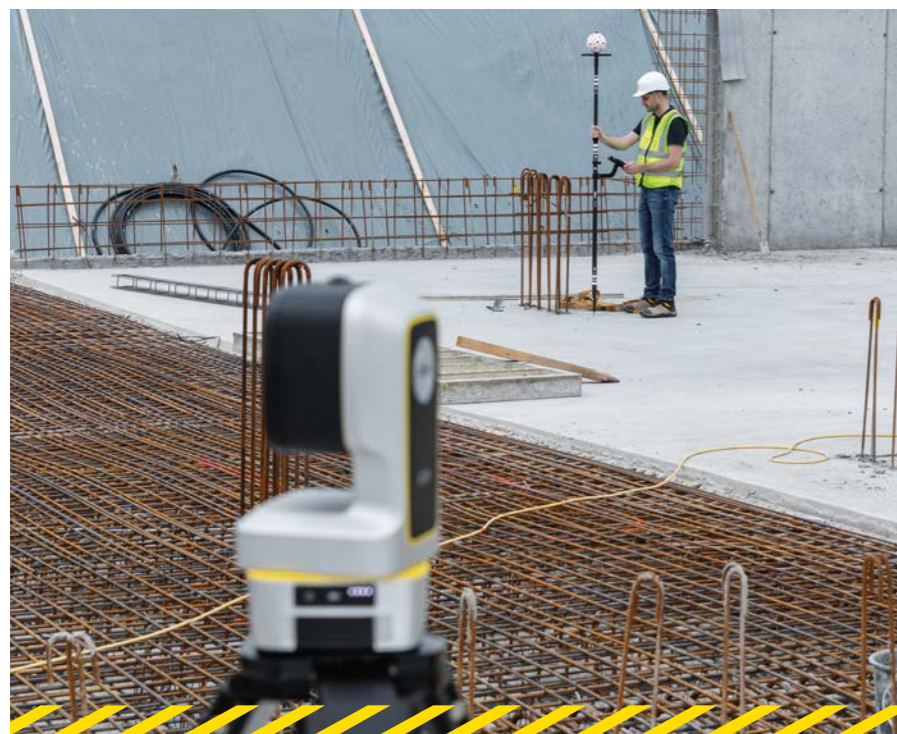
- 一人での作業によりスタッフのリソースを削減し、生産性向上
- レーザーレイアウト・プロセスの簡略化
- すぐに使用可能な「自動セットアップ」プロセス



Leica iCON iCS50 Robotic Construction Tool

Leica iCON iCS50は、卓越した柔軟性と効率性を提供します。Leica vPoleによって、より速くレイアウトし、隠れた測点にも印を付けできます。

- ビジュアル測定テクノロジーによる簡略化されたレイアウトプロセス
- ビジュアルベース・ターゲットトラッキングLeica vPole、自動チルトコンペンセーションと自動ハイト検知
- レーザーテクノロジーとLeica vPoleのフレキシブルな使用



Optimise Your Layout Process Use Digital Workflows



Efficient Data Preparation

手間のかかるオフィスでのデータ作成時間を専用のオフィスソフトウェアが削減します。建築、計画、測量事務所から受

信したデータをLeica iCON tradesにインポートするだけです。インポート可能ファイル: PDF, CSV, TXT, DXF, DWG, IFC.



Office to Field with Flexible Data Access

USBや電子メール、または、Bricsys 24/7、Autodesk Construction Cloud、Procore、Bluebeam、Allplan BIMPLUS、Google Drive、Dropbox、OneDriveなどの一般的

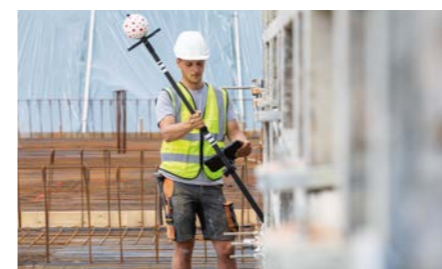
な建設クラウドサービスからデータにアクセスできます。常に最新のデータが手元があれば、直前の変更要求にも最小限の労力ですぐに対応できます。



Comfortable and Intuitive Set-Up Process

非常にコンパクトなので、一度にすべてを建設現場まで運べます。「クイックマウント」三脚、自動セットアッププロセス、直感

的な操作により、すぐに使用開始できるだけでなく、不正確な操作やミスリスクを最小限に抑えます。



Fast and Accurate Layout

ポイントのレイアウトができます。アプリケーションに応じて、レーザーのみか、Leica vPoleを使用するかを決めて作業ができます。Leica iCON iCS50は、反射によって遮断されない視覚的な接続によ

り、vPole と常に確実に接続された状態を保ちます。さらに、傾いているLeica vPoleを正確に垂直保持する必要がなく、時間を大幅に節約し、精度を高めることができます。



Easy Relocation

Leica iCON iCS20/iCS50は、ビジュアルターゲットによる自動化されたリロケーション・プロセスにより、短時間で簡単に移設可能です。デバイスの位置が変更されると、vTargetsが自動的に検出・測定され、新

しい位置が特定され、レイアウト作業をすぐに継続できます。デバイスに近い距離で作業でも、この機能によって、視線の問題を軽減します。これにより、レイアウト作業の能率が上がります。

Scope of Delivery



Leica iCON iCS20 Laser Layout Package

- Leica iCON iCS20
- Leica iCON trades for Layoutソフトウェア
- 室内用チャージャー
- Leica CSX8タブレット/ポーチ
- RC10リモートコントロール
- GZM3ターゲットプレート
- vTargetプレート/スタンド
- vTargetステッカー
- キャリーケース/バックストラップ
- Leica 木製三脚
- Leica GAD122 クイックマウントアダプター



Leica iCON iCS50 Robotic Layout Package

- Leica iCON iCS50
- Leica iCON trades for Layoutソフトウェア
- 室内用チャージャー
- Leica CSX8タブレット/ポーチ/ホルダー
- GZM3ターゲットプレート
- vTargetプレート/スタンド
- vTargetステッカー
- キャリーケース/バックストラップ
- Leica 木製三脚
- Leica GAD122 クイックマウントアダプター
- Leica vPole/二脚



Leica iCON iCS50 Robotic Layout Pro Package

- Leica iCON iCS50
- Leica iCON trades for Layout Proソフトウェア
- 室内用チャージャー
- Leica CSX8タブレット/ポーチ/ホルダー
- GZM3ターゲットプレート
- vTargetプレート/スタンド
- vTargetステッカー
- キャリーケース/バックストラップ
- Leica 木製三脚
- Leica GAD122 クイックマウントアダプター
- Leica vPole (チルトコンベンション、オートハイト含む)

Technical Data

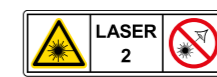
| | | ICON iCS20 | ICON iCS50 Robotic |
|----------------------------------|--|--|---|
| 3D POINT 精度 | | | |
| 角度と距離測定の組み合わせ | Laser | 1.0 mm @ 10 m 2.5 mm @ 50 m 10.5 mm @ 250 m* | 1.0 mm @ 10 m 2.0 mm @ 50 m 8.0 mm @ 250 m* |
| | vPen | 1.5 mm @ 10 m** | 1.0 mm @ 10 m |
| | vSphere | 3.0 mm @ 50 m** | 2.5 mm @ 50 m |
| | vPole tip | 3.0 mm @ 50 m**** | 3.0 mm @ 50 m**** |
| 測角精度 | | | |
| 水平角 / 鉛直角 | 標準偏差 ISO17123-3 | 5" (1.54 mgon) | 3" (0.93 mgon) |
| 作動範囲 水平 (Hz): 360°, 垂直 (V): 290° | | | |
| 測距 | | | |
| 測定範囲 | リフレクターレス (Kodak White, 90% reflective) | 0.3~50 / 250 m* | |
| | リフレクターレス (Kodak Grey, 18% reflective) | 0.3~50 / 120 m* | |
| | スタンダードプリズム (GPR1) | 3.0~50 / 250 m* | |
| | 反射テープ (GZM31) | 1.0~50 / 150 m* | |
| | vTarget (CVT3, CVT6) | 1.2~40 m*** | |
| | vPen | 0.7~10 m** | |
| | vSphere | 1.5~50 m** | |
| 精度 | ノンプリズム/あらゆる表面 | 1.0 mm @ 10 m | <1.0 mm @ 10 m |
| | | 1.5 mm @ 50 m | 6.0 mm @ 250 m* |
| 標準偏差 ISO 17123-4 | スタンダードプリズム (GPR1) | 1.5 mm @ 50 m | 3.5 mm @ 250 m* |
| | 反射テープ (GZM31) | 1.5 mm @ 50 m | 2.5 mm @ 150 m* |
| | | 17.2 x 27.3 mm @ 50 m | |
| AUTOMATIC AIMING | | | |
| 自動照準範囲 | スタンダードプリズム (GPR1) | 3.0~250 m* | |
| | vTarget | 1.2~40 m*** | |
| CAMERA | | | |
| 視野/解像度 | オーバービューカメラ (対角) | 27.6° (4.91 m @ 10 m) / 12.33 MP | |
| | 軸上カメラ (対角) | 7.5° (1.31 m @ 10 m) / 12.33 MP | |
| | フィッシュアイカメラ (円形) | ~200° (円形) / 13.31 MP | |
| ズーム | | 16x | |
| 一般 | | | |
| 製品カテゴリー | | iCON Construction Tool | iCON Robotic Construction Tool |
| 動力化 | | モータライズ (ロボティックアップグレード) | ロボティック |
| ダイレクトドライブ | | 180°/s | |
| チルトコンベンション範囲 | | ±3° | |
| インターフェース | | USB-C (2.0), WLAN | |
| 重量 | | 3.37 kg | |
| | ほこり/水/湿気 | IP54 | |
| 環境性能 | 動作温度 | -20°C ~ +50°C | |
| | 充電温度 | 0°C ~ +60°C | |
| | 保管温度 | -25°C ~ +70°C | |
| POWER MANAGEMENT | | | |
| バッテリー | | 充電式リチウムイオン | |
| 稼働時間 | | > 8 時間 | |
| 充電時間 | | 70% (1時間), 100% (2時間) | |

* iCS 250 m オプションが必要です。

** iCS20には、iCS Roboticオプションが必要です。

*** カメラによる夫まかなエイミングです。フルオート/マス検知は、2mから25mまでです。

**** vSphere (H3)のチルトコンベンションを含みます。



Laser class 2 in acc. with IEC 60825-1

Leica Geosystems – when it has to be right

Hexagonグループのライカ ジオシステムズは、200年以上の歴史を持つプレミアムセンサー、ソフトウェア、サービスを提供するサプライヤーです。測量、建設、インフラ、鉱業、マッピングなど、地理空間コンテンツに依存する業界のプロフェッショナルに日々価値を提供するライカ ジオシステムズは、自律的な未来を力づける革新的なソリューションで業界をリードしています。

Hexagon (Nasdaq Stockholm: Hexa B) 50か国に約24,000人の従業員を擁し、総売上高は約52億ユーロです。詳細についてはhexagon.comを参照ください。SNSアカウント @HexagonAB をフォローしてください。



Leica iCON build
Brochure

すべてのイラスト、表現、仕様は、予告なく変更になる場合があります。
Copyright Leica Geosystems AG, 9435 Heerbrugg, Switzerland.
無断複写・複製・転載を禁じます。Leica Geosystems AG is part of Hexagon AB.
993137_ja - 09.24



Your dealer